

e thermo

Thermal  
Management

Sistema di  
climatizzazione  
industriale

Release

2023

climatizzazione

---

## INDICE

---

## INTRODUZIONE

La nostra storia

## CONDIZIONATORI

Le nostre certificazioni  
Sistema di codifica

## LE NOSTRE SOLUZIONI

GAMMA ECD INDOOR  
condizionatore extrapiatto  
condizionatore extrapiatto UL  
condizionatore da parete  
condizionatore da parete UL  
condizionatore da tetto  
condizionatore da tetto UL

GAMMA ECD OUTDOOR  
condizionatore da parete UL  
condizionatore da porta UL  
condizionatore da tetto UL

GAMMA ESC INDOOR  
scambiatori aria-aria  
scambiatori aria-aria UL

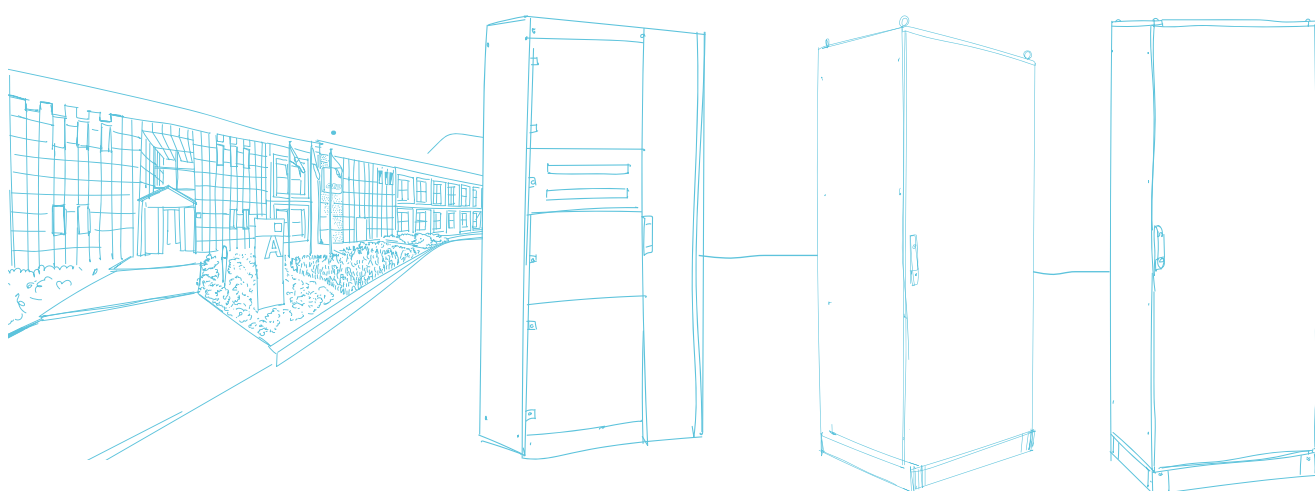
climatizzazione



## CLIMATIZZAZIONE, CONDIZIONATORI & SCAMBIATORI ARIA-ARIA

Prevedere un adeguato condizionamento del quadro o il ricircolo dell'aria consente di ottimizzare costi e tempi, preservando il funzionamento ottimale delle apparecchiature elettroniche.

ETA è  
Storia  
Famiglia &  
Passione



il primo  
armadio di  
grande successo

### AR9000

nasce  
il prodotto

### ARETA

nasce  
il prodotto

### ENUX

## CLIMATIZZAZIONE

# 1978

## LA NOSTRA STORIA

Gli Eredi di Antonio Turati fondano ETA. Iniziano i lavori di produzione nello stabilimento di Castelmarte.

1980

Viene utilizzata la prima macchina a controllo numerico. Nasce AR9000, il primo armadio di grande successo.

1992

Viene costruita la nuova sede a Canzo.

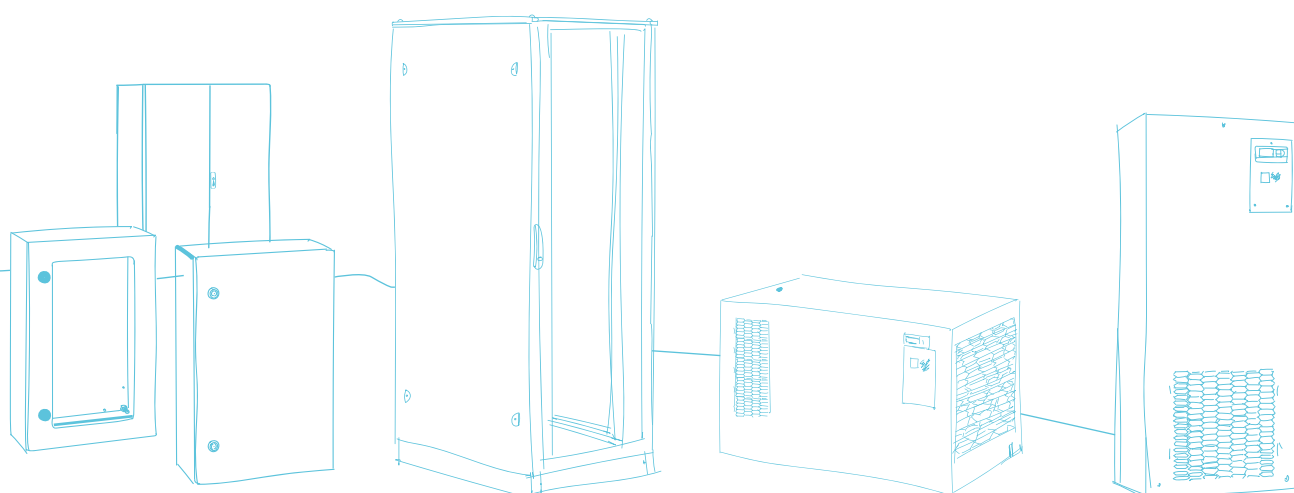
1999

Inizia la produzione del prodotto Areta

2011

Inizia la produzione dell'armadio E NUX

Dal 1978,  
E.T.A. SPA progetta e realizza  
Enclosures di elevata qualità per Automazione Industriale, Ambienti gravosi,  
Distribuzione di energia in BT ed Information Technology.  
L'obiettivo della nostra azienda è quello di combinare l'innovazione tecnologica  
con l'esperienza acquisita nel corso degli anni, al fine di proporre al cliente non  
semplicemente un prodotto, ma una soluzione di prodotto.



casce  
in acciaio inox  
versatili

la soluzione  
adatta al  
settore IT

la soluzione  
per l'elettronica industriale

# E COR ABACUS CONDIZIONATORI INOX

## 2023

2013

La maniglia ETA vince la menzione d'onore per il Compasso d'Oro di ADI

2017

Nasce il polo R&D ETA NEXT

2019

Entrano in funzione i nuovi sistemi progettati da ETA per costruire le casce E COR, con il concetto di industria 4.0.

2020

Nasce la nuova maniglia marchiata ETA

Nasce la nuova gamma di condizionatori firmata ETA

**1** GAMMA ECD INDOOR  
GAMMA ECD OUTDOOR  
GAMMA ECS INDOOR

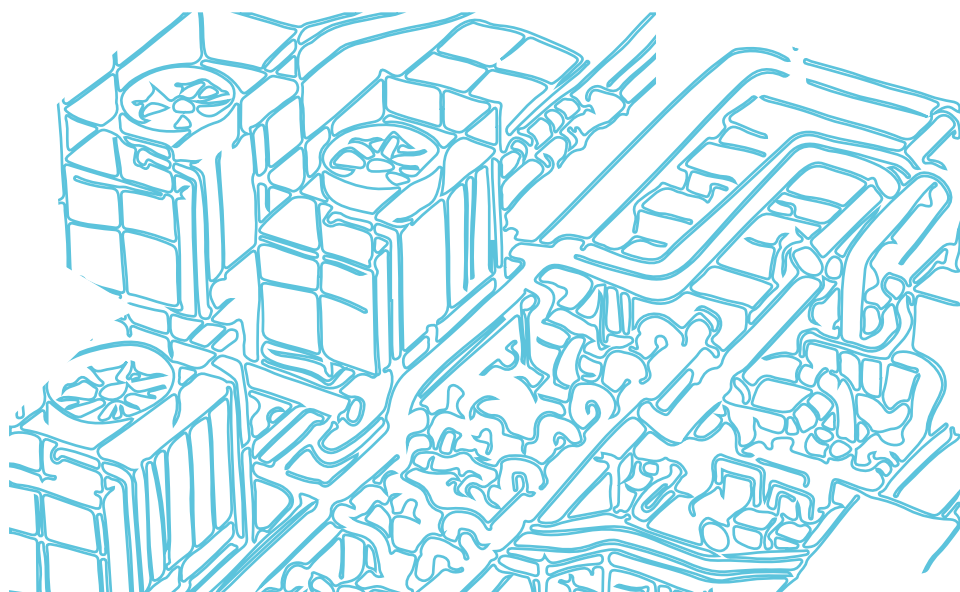
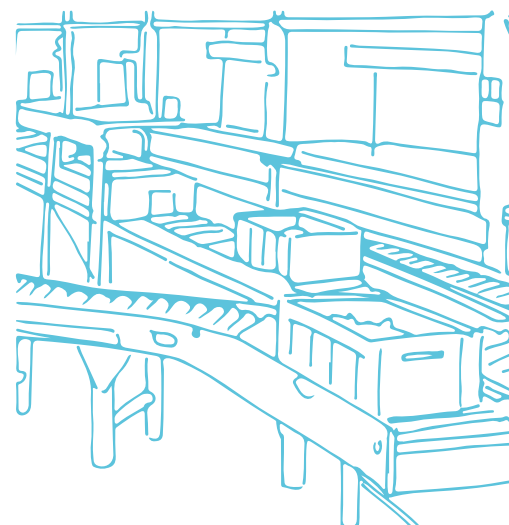
## SETTORI DI APPLICAZIONE

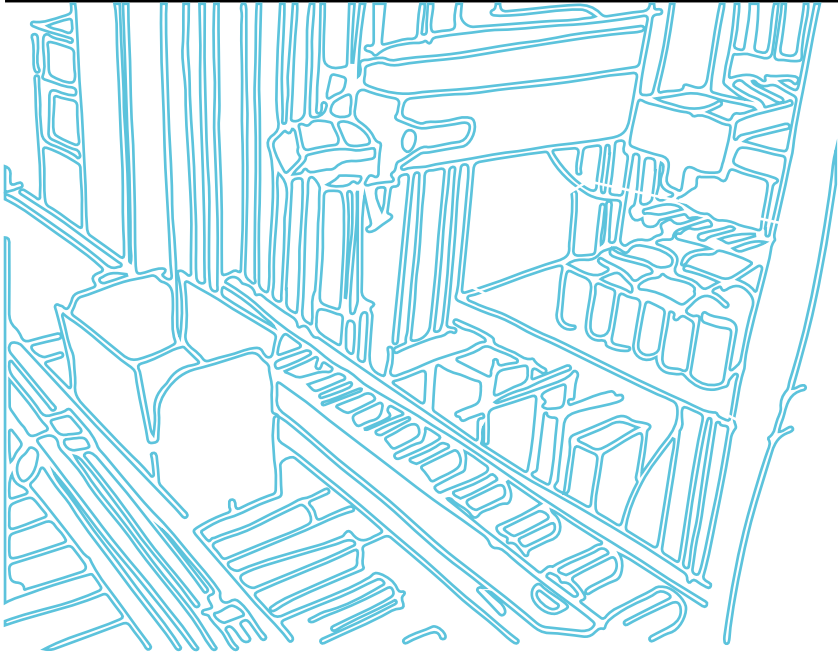
I condizionatori o scambiatori vengono utilizzati e installati per la realizzazione di impianti industriali complessi quali:

1. AUTOMOTIVE
2. PACKAGING
3. OIL & GAS
4. HANDLING & LOGISTIC
5. HVAC
6. MARINE & OFFSHORE

**3** GAMMA ECD INDOOR  
GAMMA ECD OUTDOOR  
GAMMA ECS INDOOR

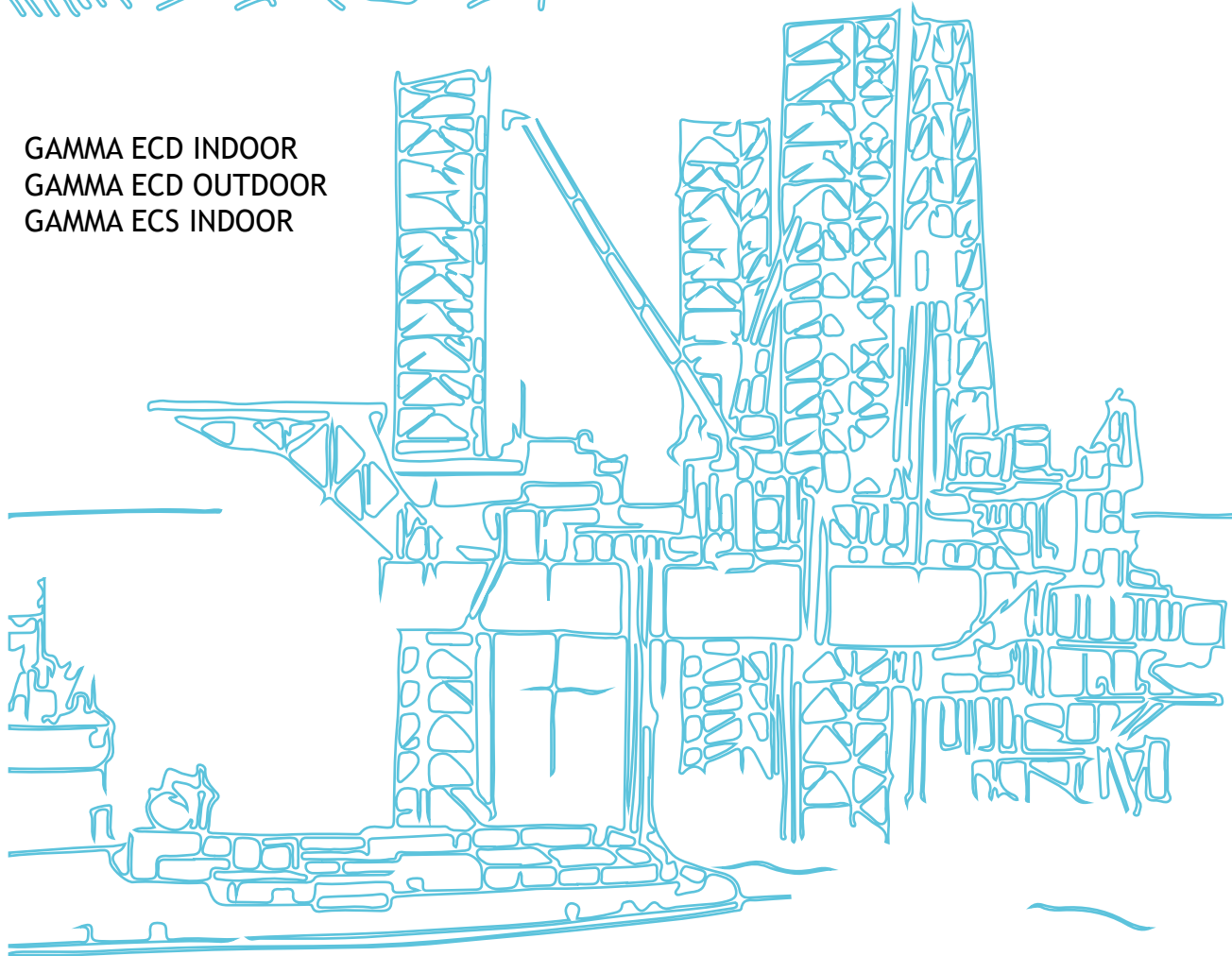
**5** GAMMA ECD INDOOR  
GAMMA ECD OUTDOOR  
GAMMA ECS INDOOR





GAMMA ECD INDOOR  
 GAMMA ECD OUTDOOR  
 GAMMA ECS INDOOR **2**

**4** GAMMA ECD INDOOR  
 GAMMA ECD OUTDOOR  
 GAMMA ECS INDOOR



**6** GAMMA ECD INDOOR  
 GAMMA ECD OUTDOOR  
 GAMMA ECS INDOOR



## COMPONENTI DEL CONDIZIONATORE

### VENTILATORE

Ha il compito di mantenere omogenea la temperatura all'interno del quadro elettrico.

### TERMOSTATO

Tarato a 35°C garantisce il corretto funzionamento del condizionatore e dell'elettronica presente nel quadro evitando la formazione di condensa; è pertanto un imprescindibile parametro di funzionamento e clausola di garanzia.

### COMPRESSORE

Ha la funzione e lo scopo di comprimere il gas refrigerante. Permette quindi il movimento del gas all'interno del circuito.

### BATTERIA CONDENSANTE

Fa parte dell'unità esterna del condizionatore e serve per dissipare il calore.

### FILTRO DEIDRATATORE

Il gas liquido attraversa il filtro deidratatore che elimina l'umidità residua e le impurità proteggendo l'impianto

### TUBO CAPILLARE

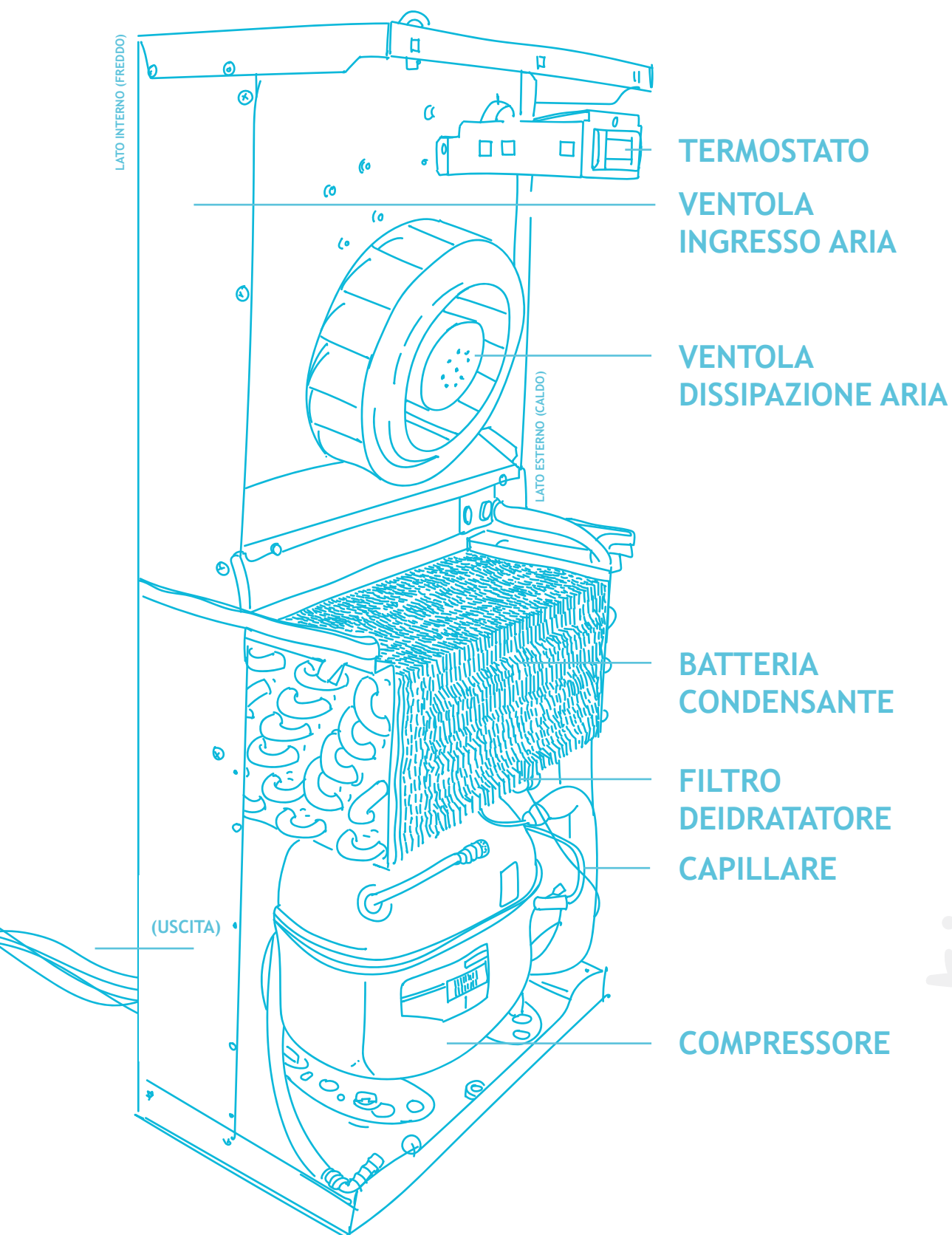
Ha lo scopo di portare il fluido frigorifero dallo stato gassoso a liquido usando il principio di liquefazione, a determinate condizioni di pressione e temperatura.

### BATTERIA EVAPORANTE

La batteria alettata, costituita da tubo di rame ed alette piane in fogli d'alluminio, trasporta il liquido refrigerante al suo interno allo stato aeriforme, portando la batteria evaporante a una temperatura di 8°







climatizzazione

## CONDIZIONATORI, COME SI COMPONE IL CODICE

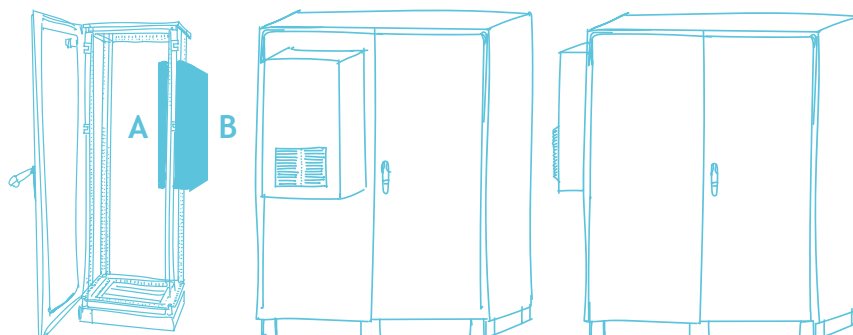
E	CD	04	15	.W	U	E
ETA	gamma di prodotto CONDIZIONATORI	potenza W	tensione V	montaggio	applicazione extra	eventuale versione prodotto
	CD = condizionatori	04 = 400W 05 = 500W 08 = 800W 10 = 1000W 11 = 1100W 15 = 1500W 20 = 2000W 22 = 2200W 30 = 3000W 40 = 4000W	15 = 115V 23 = 230V 40 = 400V 44 = 440V 46 = 460V	.W = PARETE .R = TETTO .D = EXTRA PIATTI	U = UL O = OUTDOOR UL	E = ESTERNO I = INCASSO P = PARZIALE ESTERNO S = SEMINCASSO

## SCAMBIATORI, COME SI COMPONE IL CODICE

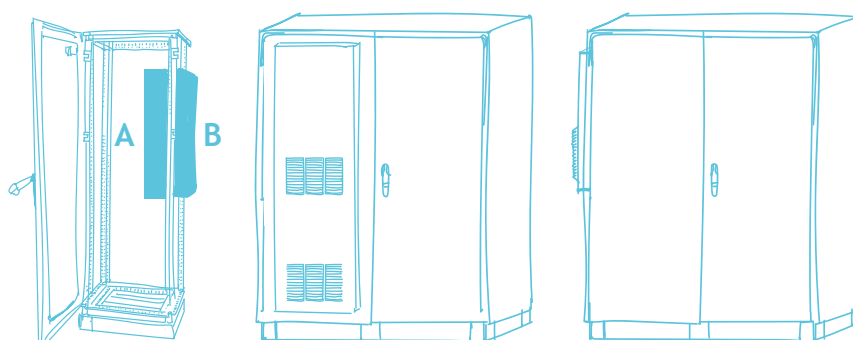
E	SC	04	15	.AA	U	E
ETA	gamma di prodotto SCAMBIATORI	potenza W	tensione V	montaggio	applicazione extra	eventuale versione prodotto
	SC = scambiatori	17 = 17W/k 40 = 40W/k 55 = 55W/k	15 = 115V 23 = 230V 40 = 400V 44 = 440V 46 = 460V	.AA = ARIA/ARIA	U = UL	E = ESTERNO

## \*TIPOLOGIE DI MONTAGGIO

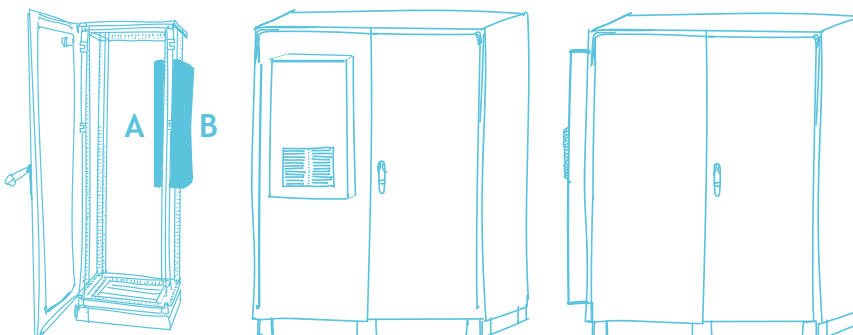
### ESTERNO



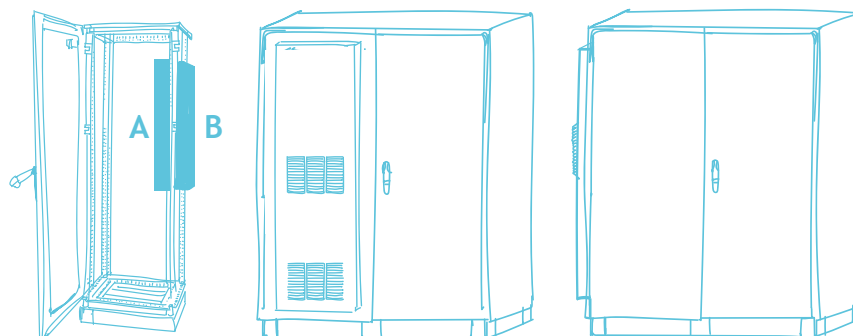
### INCASSO



### PARZIALE ESTERNO



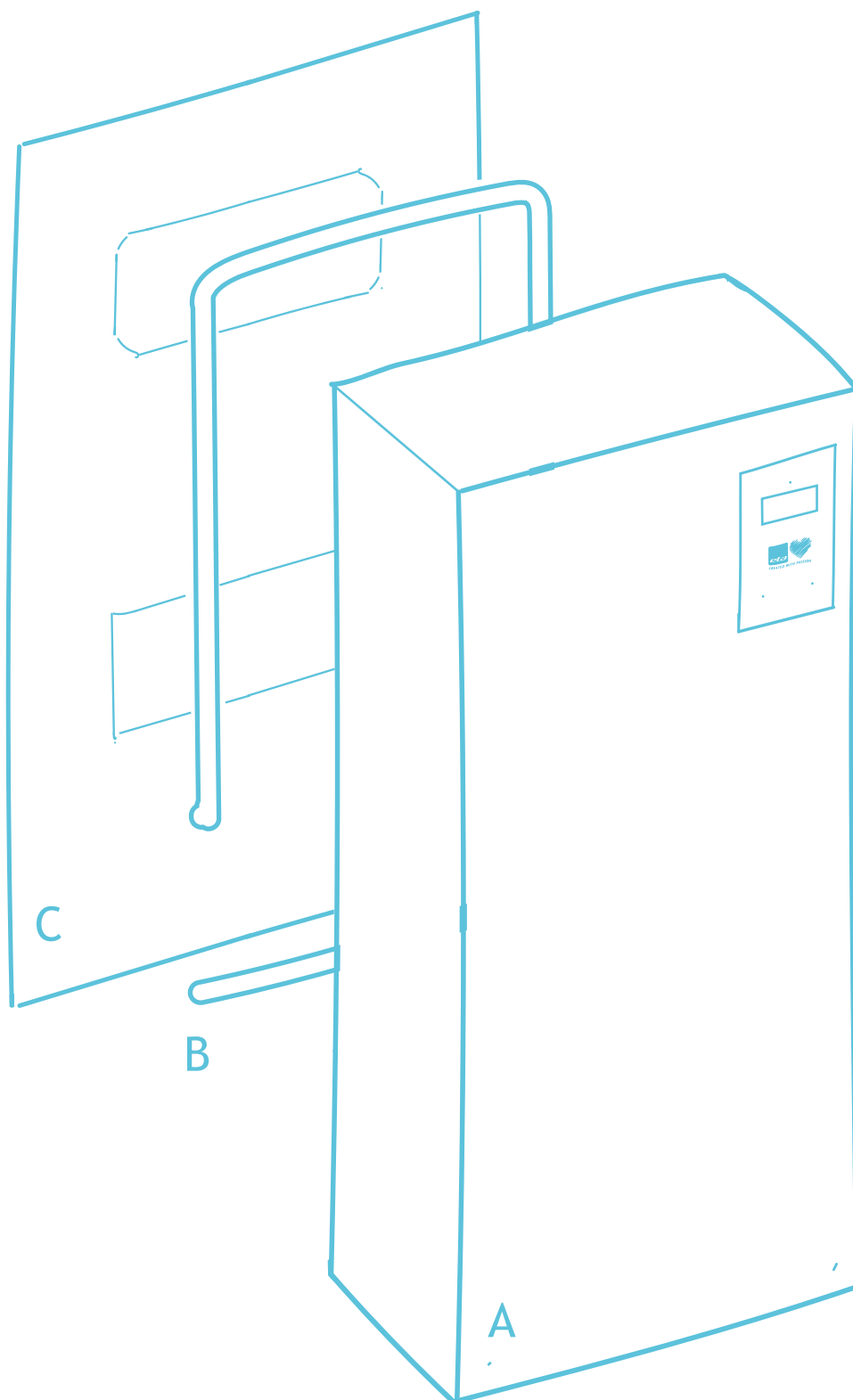
### SEMINCASSO



*VERSIONE	ESTERNO	INCASSO	PARZIALE ESTERNO	SEMINCASSO
A	0 MM	141 MM	29 MM	81 MM
B	205 MM	61 MM	173 MM	121 MM

## DIME DI FORATURA

- A. CONDIZIONATORE / SCAMBIATORE
- B. GUARNIZIONE
- C. DIMA DI FORATURA



climatizzazione

## ESEMPIO DI MONTAGGIO DEL CONDIZIONATORE

1. Asportare la cuffia di copertura

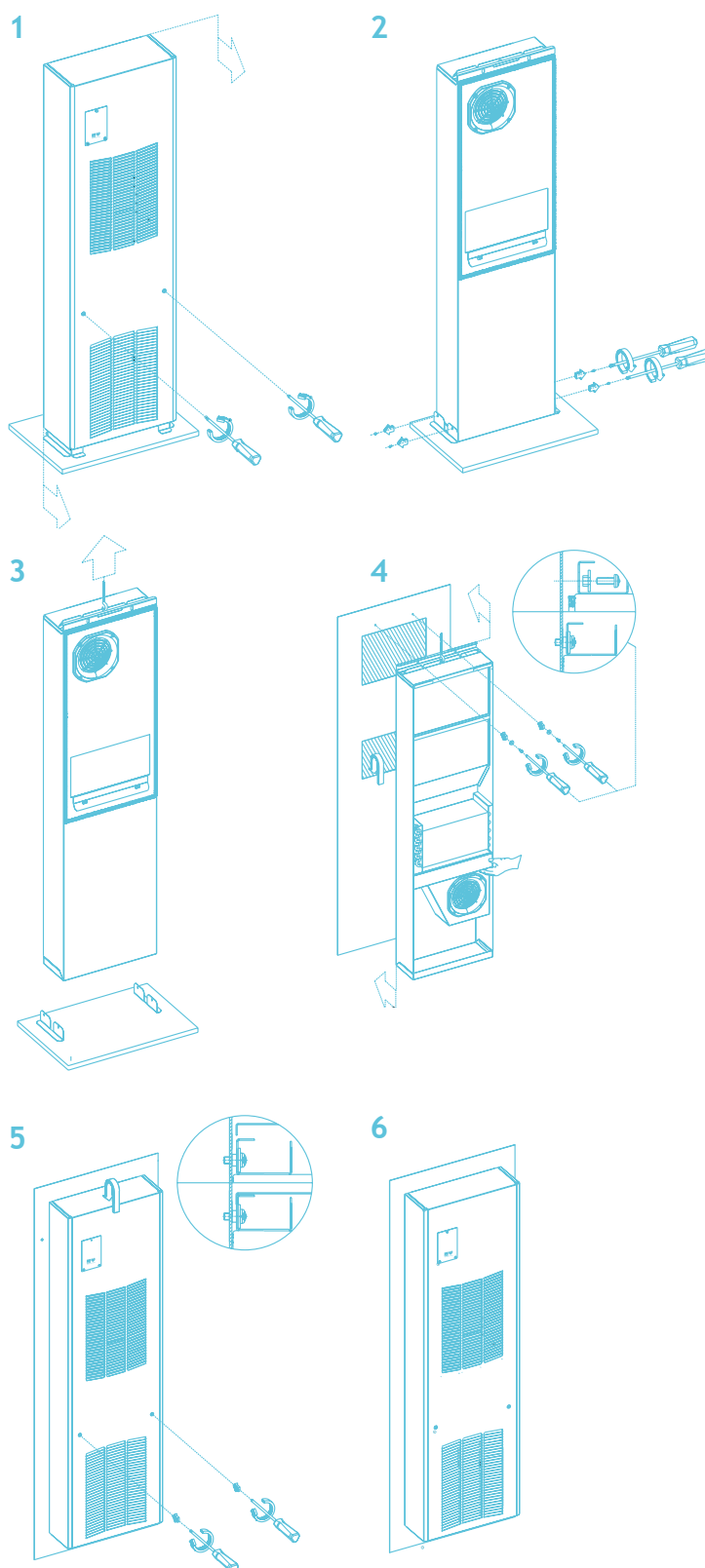
2. Incollare la guarnizione sul perimetro del condizionatore nella parte posteriore, svitare gli elementi che fissano il condizionatore al bancale

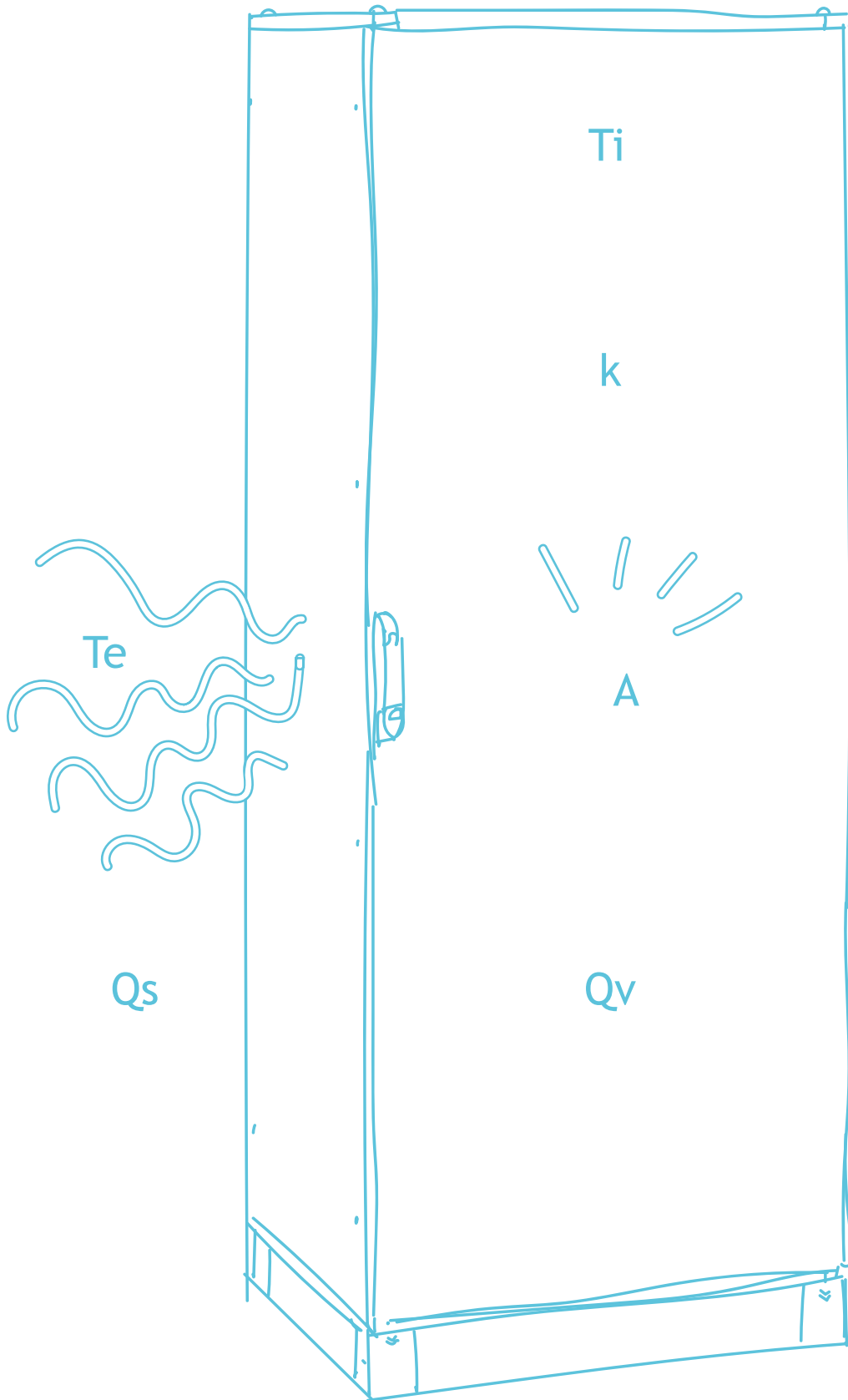
3. Rimuovere il condizionatore dal bancale

4. Alloggiare il condizionatore e fissarlo alla carpenteria

5. Calzare la cover sul condizionatore e fissarla

6. Montaggio completo





## PERCHÈ SERVE UN CONDIZIONATORE AL TUO ARMADIO

Uno dei più grandi nemici dei costosi componenti elettronici è il calore. Le attuali tecnologie hanno permesso di sviluppare prodotti che dissipano una quantità minore di energia. Ma a contrastare questo aspetto positivo della ricerca vi è l'aumento del numero dei componenti che vengono inseriti all'interno degli armadi di comando. Perciò come può avvenire il raffreddamento?

## COME AVVIENE IL RAFFREDDAMENTO

Attraverso le pareti dell'armadio, tramite convezione ovvero con differenza di temperatura positiva  
Differenza  $T_i > T_e$

$T_i$  = Temperatura max. desiderata all'interno dell'armadio

$T_e$  = Temperatura max. all'esterno dell'armadio

Come calcolare l'aumento massimo di temperatura che può verificarsi nel tuo armadio rispetto all'esterno?

$$T_i - T_e = Q_v / k \times A$$

$k$  = coefficiente di trasmissione termico

$A$  = superficie effettiva dell'armadio

$Q_v$  = potenza dissipata

## CONDIZIONATORE SÌ O CONDIZIONATORE NO?

Se la potenza dissipata supera di 10 K la temperatura massima di funzionamento del prodotto allora, la dissipazione attraverso le pareti dell'armadio non sarà sufficiente, ma sarà necessario utilizzare un condizionatore.

climatizzazione





## LE NOSTRE SOLUZIONI

**GAMMA ECD INDOOR**  
**CONDIZIONATORI EXTRAPIATTI**  
**CONDIZIONATORI EXTRAPIATTI UL**  
**CONDIZIONATORI DA PARETE**  
**CONDIZIONATORI DA PARETE UL**  
**CONDIZIONATORE DA TETTO**  
**CONDIZIONATORE DA TETTO UL**

**GAMMA ECD OUTDOOR**  
**CONDIZIONATORE DA PARETE UL**  
**CONDIZIONATORI DA PORTA UL**  
**CONDIZIONATORI DA TETTO UL**

**GAMMA ESC INDOOR**  
**SCAMBIATORI ARIA-ARIA**  
**SCAMBIATORI ARIA-ARIA UL**

Esse risultano certificate come segue:



Il marchio CE attesta che il prodotto rispetti i requisiti previsti dall'Unione Europea in materia di sicurezza, salute e tutela dell'ambiente.



Certificazione che garantisce il soddisfacimento gli standard di sicurezza e qualità dei prodotti negli Stati Uniti e in Canada, rendendolo altamente competitivo per la libera circolazione dei prodotti nei mercati internazionali.

climatizzazione





## GAMMA INDOOR

La gamma di condizionatori progettata per installazioni INDOOR comprende prodotti

- Progettati allo scopo di garantire le condizioni ottimali di funzionamento per attrezzature elettriche ed elettroniche
- Idonei per applicazioni dove è richiesta una Temperatura di set point inferiore a quella d' ambiente

Varie tipologie di montaggio per soddisfare ogni tipo di applicazione tra cui:

- Applicazioni da porta
- Applicazioni da parete
- Applicazioni da tetto
- Varie alimentazioni disponibili
- Elevato grado di protezione lato armadio (IP55)
- Certificazione CE (e UL su maggior parte dei modelli)

climatizzazione

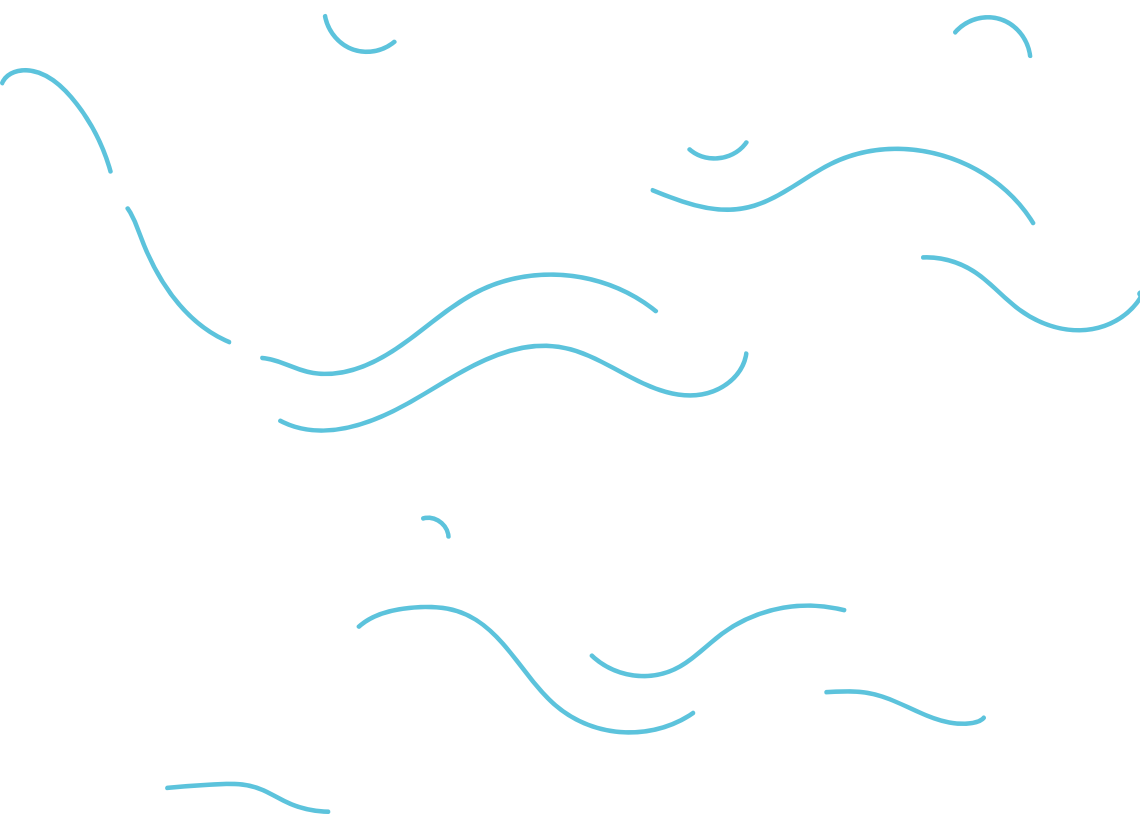


## CONDIZIONATORE EXTRAPIATTO



### CARATTERISTICHE GENERALI

- Capacità frigorifere: 1100 - 2200 W
- Grado di protezione IP55
- Kit display
- Installazione incasso totale/semi incasso o esterna
- Connessioni elettriche rapide
- Connessione sequencing e Modbus
- Condensatore  $\mu$ channel e autopulente
- Contatti allarme generale e comando remoto
- Funzionamento fino ad una temperatura di 60°C
- Std. tubo flessibile scarico condensa
- Montaggio e Manutenzione rapida
- Studiato per lavorare senza filtro
- Materiale Aluzinc: più di 600 ore di resistenza alla nebbia salina
- Connessione elettrica rapida - morsettiera
- Dissipatore di condensa optional
- Su richiesta possibile verniciatura speciale



## IP55

### MONTAGGIO ESTERNO

MODELLO	TENSIONE/ FREQUENZA	POT. WATT	DIMENSIONI MM
ECD1123.DE	1 - 230/50-60	1100	460X1605X205
ECD1523.DE	1 - 230/50-60	1500	460X1605X205
ECD2246.DE	3 - 400/50-460/60	2200	460X1605X205
ECD1146.DE	3 - 400/50-460/60	1100	460X1605X205
ECD1546.DE	3 - 400/50-460/60	1500	460X1605X205
ECD2223.DE	1 - 230/50-60	2200	460X1605X205

### MONTAGGIO INCASSATO

MODELLO	TENSIONE/ FREQUENZA	POT. WATT	DIMENSIONI MM
ECD1123.DI	1 - 230/50-60	1100	495X1635X202
ECD1523.DI	1 - 230/50-60	1500	495X1635X202
ECD2246.DI	3 - 400/50 - 460/60	2200	495X1635X202
ECD1146.DI	3 - 400/50 - 460/60	1100	495X1635X202
ECD1546.DI	3 - 400/50 - 460/60	1500	495X1635X202
ECD2223.DI	1 - 230/50-60	2200	495X1635X202

### MONTAGGIO PARZIALE

MODELLO	TENSIONE/ FREQUENZA	POT. WATT	DIMENSIONI MM
ECD1123.DP	1 - 230/50-60	1100	495X1635X202
ECD1523.DP	1 - 230/50-60	1500	495X1635X202
ECD2246.DP	3 - 400/50 - 460/60	2200	495X1635X202
ECD1146.DP	3 - 400/50 - 460/60	1100	495X1635X202
ECD1546.DP	3 - 400/50 - 460/60	1500	495X1635X202
ECD2223.DP	1 - 230/50-60	2200	495X1635X202

### MONTAGGIO SEMINCASSATO

MODELLO	TENSIONE/ FREQUENZA	POT. WATT	DIMENSIONI MM
ECD1123.DS	1 - 230/50-60	1100	495X1635X202
ECD1523.DS	1 - 230/50-60	1500	495X1635X202
ECD2246.DS	3 - 400/50 - 460/60	2200	495X1635X202
ECD1146.DS	3 - 400/50 - 460/60	1100	495X1635X202
ECD1546.DS	3 - 400/50 - 460/60	1500	495X1635X202
ECD2223.DS	1 - 230/50-60	2200	495X1635X202



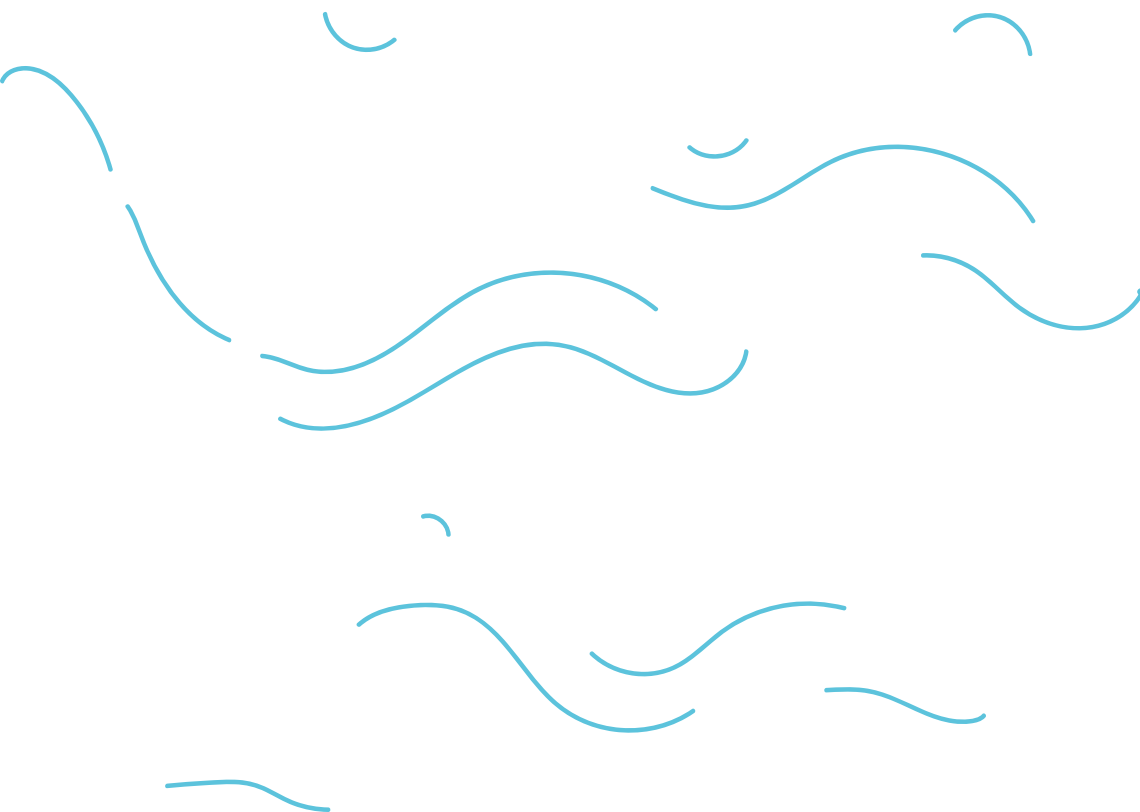


## CONDIZIONATORE EXTRAPIATTO UL



### CARATTERISTICHE GENERALI

- Capacità frigorifere: 1100 - 2200 W
- Grado di protezione IP55
- Kit display
- Installazione incasso totale/semi incasso o esterna
- Connessioni elettriche rapide
- Connessione sequencing e Modbus
- Condensatore µchannel e autopulente
- Contatti allarme generale e comando remoto
- Funzionamento fino ad una temperatura di 60°C
- Std. tubo flessibile scarico condensa
- Montaggio e Manutenzione rapida
- Studiato per lavorare senza filtro
- Materiale Aluzinc: più di 600 ore di resistenza alla nebbia salina
- Connessione elettrica rapida - morsettiera
- Dissipatore di condensa optional
- Su richiesta possibile verniciatura speciale



## MONTAGGIO ESTERNO

MODELLO	TENSIONE/ FREQUENZA	POT. WATT	DIMENSIONI MM
ECD1146.DUE	3 - 400/50 - 460/60	1100	460X1605X205
ECD1115.DUE	1 - 115/50-60	1100	460X1605X205
ECD1123.DUE	1 - 230/50-60	1100	460X1605X205
ECD1546.DUE	3 - 400/50 - 460/60	1500	460X1605X205
ECD1515.DUE	1 - 115/50-60	1500	460X1605X205
ECD1523.DUE	1 - 230/50-60	1500	460X1605X205
ECD2246.DUE	3 - 400/50 - 460/60	2200	460X1605X205
ECD2215.DUE	1 - 115/50-60	2200	460X1605X205
ECD2223.DUE	1 - 230/50-60	2200	460X1605X205

## MONTAGGIO INCASSATO

MODELLO	TENSIONE/ FREQUENZA	POT. WATT	DIMENSIONI MM
ECD1146.DUI	3 - 400/50-460/60	1100	495X1653X202
ECD1115.DUI	1 - 115/50-60	1100	495X1653X202
ECD1123.DUI	1 - 230/50-60	1100	495X1653X202
ECD1546.DUI	3 - 400/50 - 460/60	1500	495X1653X202
ECD1515.DUI	1 - 115/50-60	1500	495X1653X202
ECD1523.DUI	1 - 230/50-60	1500	495X1653X202
ECD2246.DUI	3 - 400/50 - 460/60	2200	495X1653X202
ECD2215.DUI	1 - 115/50-60	2200	495X1653X202
ECD2223.DUI	1 - 230/50-60	2200	495X1653X202

## MONTAGGIO PARZIALE

MODELLO	TENSIONE/ FREQUENZA	POT. WATT	DIMENSIONI MM
ECD1146.DUP	1 - 230/50-60	1100	495X1653X202
ECD1115.DUP	1 - 115/50-60	1100	495X1653X202
ECD1123.DUP	3 - 400/50-460/60	1100	495X1653X202
ECD1546.DUP	3 - 400/50 - 460/60	1500	495X1653X202
ECD1515.DUP	3 - 400/50 - 460/60	1500	495X1653X202
ECD1523.DUP	1 - 230/50-60	1500	495X1653X202
ECD2246.DUP	3 - 400/50 - 460/60	2200	495X1653X202
ECD2215.DUP	1 - 230/50-60	2200	495X1653X202
ECD2223.DUP	1 - 230/50-60	2200	495X1653X202

## MONTAGGIO SEMINCASSATO

MODELLO	TENSIONE/ FREQUENZA	POT. WATT	DIMENSIONI MM
ECD1146.DUS	3 - 400/50-460/60	1100	495X1653X202
ECD1115.DUS	1 - 230/50-60	1100	495X1653X202
ECD1123.DUS	1 - 230/50-60	1100	495X1653X202
ECD1546.DUS	3 - 400/50 - 460/60	1500	495X1653X202
ECD1515.DUS	3 - 400/50 - 460/60	1500	495X1653X202
ECD1523.DUS	1 - 230/50-60	1500	495X1653X202
ECD2246.DUS	3 - 400/50 - 460/60	2200	495X1653X202
ECD2215.DUS	3 - 400/50 - 460/60	2200	495X1653X202
ECD2223.DUS	1 - 230/50-60	2200	495X1653X202





## CONDIZIONATORE DA PARETE



### CARATTERISTICHE GENERALI

- Capacità frigorifera: 400-4000 W
- Grado di protezione: IP55
- Kit display
- Condensatore µchannel e autopulente
- Contatti allarme generale e comando remoto di std
- Std. tubo flessibile scarico condensa
- Montaggio e Manutenzione semplice e rapida
- Studiato per lavorare senza filtro
- Materiale Aluzinc: più di 600 ore di resistenza alla nebbia salina
- Connessione elettrica rapida - morsettiera
- Dissipatore di condensa optional
- Su richiesta possibile verniciatura speciale

### MONTAGGIO ESTERNO

MODELLO	TENSIONE/ FREQUENZA	POT. WATT	DIMENSIONI MM
ECD0423.WE	1 - 230/50-60	400	350x500x170
ECD0523.WE	1 - 230/50-60	500	300x650x185
ECD0823.WE	1 - 230/50-60	800	350x800x205
ECD1040.WE	2 - 400-460/50-60	1000	350x800x205
ECD1023.WE	1 - 230/50/60	1000	350x800x205
ECD1540.WE	2 - 400-460/50-60	1500	400x950x205
ECD1523.WE	1 - 230/50-60	1500	400x950x205
ECD2040.WE	2 - 400-460/50-60	2000	420x1260x270
ECD2023.WE	1 - 230/50-60	2000	420x1260x270
ECD0415.WE	1 - 115/50-60	400	350x500x170
ECD0840.WE	2 - 400-460/50-60	800	350x800x205
ECD0815.WE	1 - 115/50-60	800	350x800x205
ECD1015.WE	1 - 115/50-60	1000	350x800x205
ECD1515.WE	1 - 115/50-60	1500	400x950x25
ECD2046.WE	3 - 400-460/50-60	2000	420x1260x270
ECD2015.WE	1 - 115/50-60	2000	420x1260x270
ECD2546.WE	3 - 400-460/50-60	2500	420x1260x270
ECD3046.WE	3 - 400-460/50-60	3000	520x1410x300
ECD4046.WE	3 - 400-460/50-60	4000	520x1410x300



### MONTAGGIO INCASSATO

MODELLO	TENSIONE/ FREQUENZA	POT. WATT	DIMENSIONI MM
ECD0523.WI	1 - 230/50-60	400	350x500x170
ECD0823.WI	1 - 230/50-60	500	350x710x40
ECD1040.WI	1 - 230/50-60	800	400x855x40
ECD1023.WI	2 - 400-460/50-60	1000	400x855x205
ECD1540.WI	1 - 230/50-60	1000	400x855x40
ECD1523.WI	2 - 400-460/50-60	1500	400x950x205
ECD0415.WI	1 - 230/50-60	1500	450x1010x40
ECD0540.WI	1 - 115/50-60	400	350x500x170
ECD0515.WI	2 - 400-460/50-60	500	350x710x40
ECD0840.WI	1 - 115/50-60	500	350x710x40
ECD0815.WI	2 - 400-460/50-60	800	400x855x40
ECD1015.WI	1 - 115/50-60	800	400x855x40
ECD1515.WI	1 - 115/50-60	1000	400x855x40
	1 - 115/50-60	1500	400x855x40

### MONTAGGIO SEMINCASSATO

MODELLO	TENSIONE/ FREQUENZA	POT. WATT	DIMENSIONI MM
ECD0523.WS	1 - 230/50-60	400	350x500x170
ECD0823.WS	1 - 230/50-60	500	350x710x40
ECD1040.WS	1 - 230/50-60	800	400x855x120
ECD1023.WS	2 - 400-460/50-60	1000	400x855x120
ECD1540.WS	1 - 230/50/60	1000	400x855x40
ECD1523.WS	2 - 400-460/50-60	1500	450x1010x120
ECD2040.WS	1 - 230/50-60	1500	450x1010x120
ECD2023.WS	2 - 400-460/50-60	2000	470x1295x150
ECD0415.WS	1 - 230/50-60	2000	470x1295x150
ECD0540.WS	1 - 115/50-60	400	350x500x170
ECD0515.WS	2 - 400-460/50-60	500	300x650x185
ECD0840.WS	1 - 115/50-60	500	350x710x40
ECD0815.WS	2 - 400-460/50-60	800	400x855x40
ECD1015.WS	1 - 115/50-60	800	400x855x120
ECD1515.WS	1 - 115/50-60	1000	400x855x120
ECD2046.WS	1 - 115/50-60	1500	450x1010x120
ECD2015.WS	3 - 400-460/50-60	2000	470x1295x150
ECD2546.WS	1 - 115/50-60	2000	470x1295x150
ECD3046.WS	3 - 400-460/50-60	2500	470x1295x150
ECD4046.WS	3 - 400-460/50-60	3000	570x1450x165
	3 - 400-460/50-60	4000	570x1450x165





## CONDIZIONATORE DA PARETE UL



### CARATTERISTICHE GENERALI

- Capacità frigorifera: 500 - 4000 W
- Grado di protezione: IP55
- Scheda elettronica
- Condensatore  $\mu$ channel e autopulente
- Contatti allarme generale e comando remoto di std
- Std. tubo flessibile scarico condensa
- Montaggio e Manutenzione semplice e veloce
- Studiato per lavorare senza filtro
- Materiale Aluzinc: più di 600 ore di resistenza alla nebbia salina
- Connessione elettrica rapida - morsettiera
- Dissipatore di condensa optional
- Su richiesta possibile verniciatura speciale

### MONTAGGIO ESTERNO

MODELLO	TENSIONE/ FREQUENZA	POT. WATT	DIMENSIONI MM
ECD0515.WUE	1 - 115/50-60	500	300X650X185
ECD0523.WUE	1 - 230/50-60	500	300X650X185
ECD0815.WUE	1 - 115/50-60	800	350X800X205
ECD0823.WUE	1 - 230/50-60	800	350X800X205
ECD1515.WUE	1 - 115/60-60	1500	400X950X205
ECD1523.WUE	1 - 230/50-60	1500	400X950X205
ECD2015.WUE	1 - 115/60-60	2000	420X1260X270
ECD2023.WUE	1 - 230/50-60	2000	420X1260X270
ECD0540.WUE	2 - 400-460/50-60	500	300X350X185
ECD0840.WUE	2 - 400-460/50-60	800	300X350X185
ECD1040.WUE	2 - 400-460/50-60	1000	350X800X205
ECD1015.WUE	1 - 115/60-60	1000	350X800X205
ECD1023.WUE	1 - 230/50-60	1000	400X950X205
ECD1540.WUE	2 - 400-460/50-60	1500	400X950X205
ECD2046.WUE	3 - 400-460/50-60	2000	420X1260X270
ECD2040.WUE	2 - 400-460/50-60	2000	420X1260X270
ECD2546.WUE	3 - 400-460/50-60	2500	420X1260X270
ECD3046.WUE	3 - 400-460/50-60	3000	520X1410X300
ECD4046.WUE	3 - 400-460/50-60	4000	520X1410X300

## MONTAGGIO INCASSATO

MODELLO	TENSIONE/ FREQUENZA	POT. WATT	DIMENSIONI MM
ECD0515.WUI	1- 115/50-60	500	350X710X40
ECD0523.WUI	1 - 230/50-60	500	350X710X40
ECD0815.WUI	1 - 115/50-60	800	400X855X40
ECD0823.WUI	1 - 230/50-60	800	400X855X40
ECD1515.WUI	1 - 115/60-60	1500	400X855X40
ECD1523.WUI	1 - 230/50-60	1500	450X1010X120
ECD0540.WUI	2 - 400-460/50-60	500	450X1010X40
ECD0840.WUI	2 - 400-460/50-60	800	400X855X40
ECD1040.WUI	2 - 400-460/50-60	1000	400X855X40
ECD1015.WUI	1 - 115/60-60	1000	400X855X40
ECD1023.WUI	1 - 230/50-60	1000	400X855X40
ECD1540.WUI	2 - 400-460/50-60	1500	450X1010X40

## MONTAGGIO SEMINCASSATO

MODELLO	TENSIONE/ FREQUENZA	POT. WATT	DIMENSIONI MM
ECD0515.WUS	1- 115/50-60	500	350X710X100
ECD0523.WUS	1 - 230/50-60	500	350X710X100
ECD0815.WUS	1 - 115/50-60	800	400X855X120
ECD0823.WUS	1 - 230/50-60	800	400X855X120
ECD1515.WUS	1 - 115/60-60	1500	450X1010X120
ECD1523.WUS	1 - 230/50-60	1500	450X1010X40
ECD2015.WUS	1 - 115/60-60	2000	470X1295X150
ECD2023.WUS	1 - 230/50-60	2000	470X1295X150
ECD0540.WUS	2 - 400-460/50-60	500	350X710X100
ECD0840.WUS	2 - 400-460/50-60	800	400X855X120
ECD1040.WUS	2 - 400-460/50-60	1000	400X855X120
ECD1015.WUS	1 - 115/60-60	1000	400X855X120
ECD1023.WUS	1 - 230/50-60	1000	450X1010X120
ECD1540.WUS	2 - 400-460/50-60	1500	450X1010X120
ECD2046.WUS	3 - 400-460/50-60	2000	470X1295X150
ECD2040.WUS	2 - 400-460/50-60	2000	470X1295X150
ECD2546.WUS	3 - 400-460/50-60	2500	570X1450X165
ECD3046.WUS	3 - 400-460/50-60	3000	570X1450X165
ECD4046.WUS	3 - 400-460/50-60	4000	570X1450X165





## CONDIZIONATORE DA TETTO



### CARATTERISTICHE GENERALI

- Condensatore autopulente
- Capacità frigorifere: 500-4000 W
- Grado di protezione: IP55
- Dissipatore di condensa di serie
- Std. tubo di scarico condensa
- Montaggio e Manutenzione semplice e veloce
- Studiato per lavorare senza filtro
- Materiale Aluzinc: più di 600 ore di resistenza alla nebbia salina
- Connessione elettrica rapida-morsettiera
- Su richiesta possibile verniciatura speciale

## CONDIZIONATORE DA TETTO UL



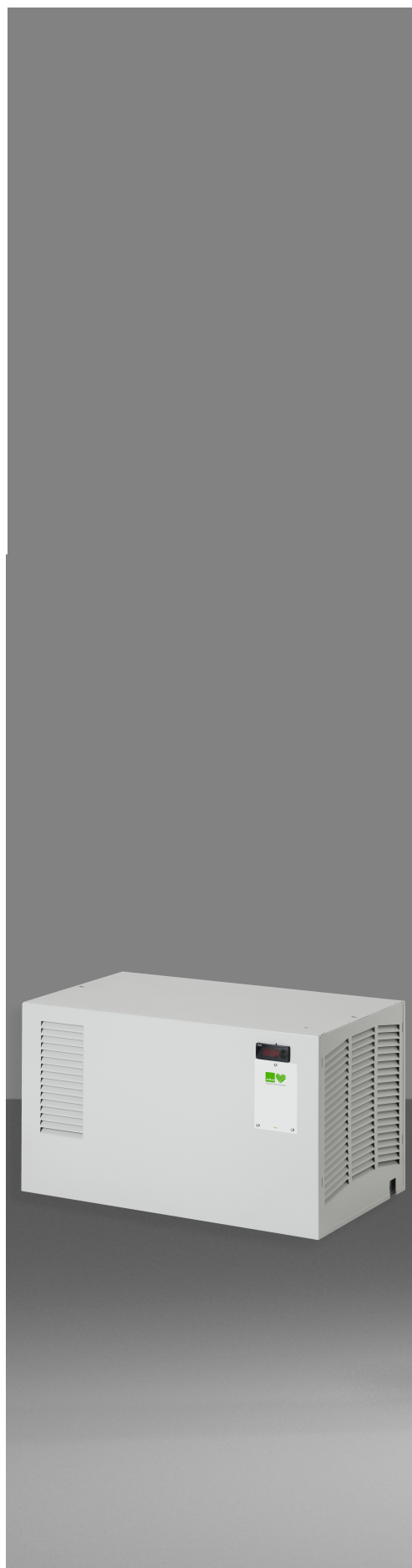
### CARATTERISTICHE GENERALI

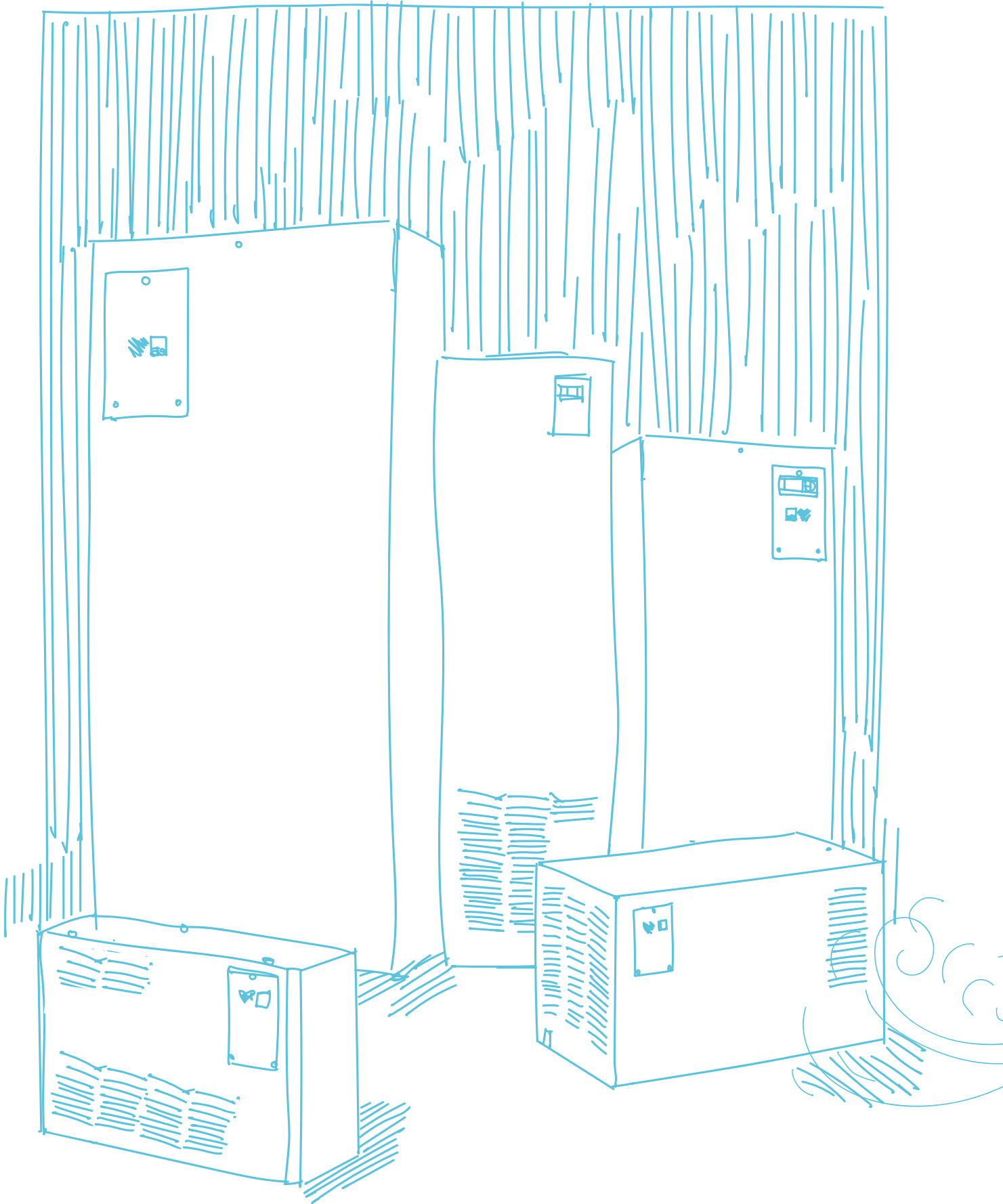
- Condensatore autopulente
- Capacità frigorifere: 800-1500 W
- Grado di protezione: IP55
- Dissipatore di condensa di serie
- Std. tubo di scarico condensa
- Montaggio e Manutenzione semplice e veloce
- Studiato per lavorare senza filtro
- Materiale Aluzinc: più di 600 ore di resistenza alla nebbia salina
- Connessione elettrica rapida-morsettiera

## IP 55

MODELLO	TENSIONE/ FREQUENZA	POT. WATT	DIMENSIONI MM
ECD0540.R	2 - 400/50-60	500	600X340X350
ECD0515.R	1 - 115/50-60	500	600X340X350
ECD0523.R	1 - 230/50-60	500	600X340X350
ECD0840.R	2 - 400-460/50-60	800	600X340X350
ECD0815.R	1 - 115/50-60	800	600X340X350
ECD0823.R	1 - 230/50-60	800	600X340X350
ECD1040.R	3 - 400/50 - 440/60	1000	600X340X350
ECD1015.R	1 - 115/50-60	1000	600X340X350
ECD1515.R	1 - 115/50-60	1500	600X340X350
ECD2044.R	3 - 400/50 - 440/60	2000	700X430X400
ECD2015.R	1 - 115/50-60	2000	700X430X400
ECD2023.R	1 - 230/50-60	2000	700X430X400
ECD2544.R	3 - 400/50 - 440/60	2500	800X470X450
ECD1023.R	1 - 230/50-60	1000	600X340X350
ECD1540.R	2 - 400/50 - 440/60	1500	700X400X400
ECD1523.R	1 - 230/50-60	1500	700X400X400
ECD3044.R	3 - 400/50 - 440/60	3000	800X470X450
ECD4044.R	3 - 400/50 - 440/60	4000	800X470X450

MODELLO	TENSIONE/ FREQUENZA	POT. WATT	DIMENSIONI MM
ECD0840.RU	2 - 400-460/50-60	800	600X340X350
ECD0815.RU	1 - 115/50-60	800	600X340X350
ECD0823.RU	1 - 230/50-60	800	600X340X350
ECD1040.RU	2 - 400-460/50-60	1000	600X340X350
ECD1540.RU	2 - 400-460/50-60	1500	700X400X400
ECD1015.RU	1 - 115/50-60	1000	600X340X350
ECD1023.RU	1 - 230/50-60	1000	600X340X350
ECD1515.RU	1 - 115/50-60	1500	700X400X400
ECD1523.RU	1 - 230/50-60	1500	700X400X400







## GAMMA ECD OUTDOOR

Grazie allo specifico concept costruttivo, alla robustezza dell'acciaio inox ed alle finiture resistenti, la gamma di condizionatori outdoor assicura la perfetta protezione del climatizzatore da fattori ambientali, temperature estreme, radiazioni solari dirette, ambienti gravosi, agenti atmosferici, meccanici e chimici, atti vandalici.

- Attualmente disponibile nella versione da parete e da tetto

climatizzazione

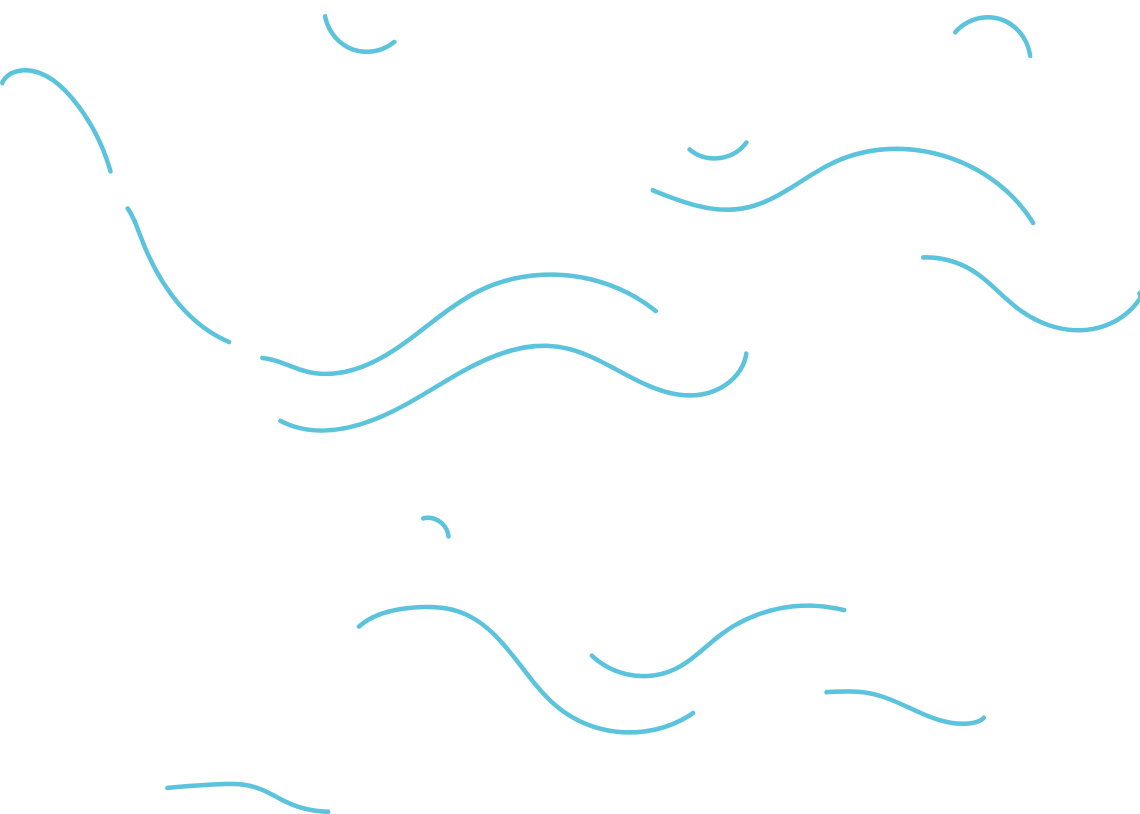


## CONDIZIONATORE DA PARETE



### CARATTERISTICHE GENERALI

- Capacità frigorifera: 500-4000 W
- Grado di protezione: IP66 Nema 4X
- Condensatore µchannel e autopulente
- Contatti allarme generale e comando remoto di standard
- Montaggio e manutenzione semplice e veloce
- Studiato per lavorare senza filtro
- Materiale: Acciaio Inox AISI 304L
- Connessione elettrica rapida - morsettiera
- Su richiesta possibile verniciatura speciale





## MONTAGGIO ESTERNO

MODELLO	TENSIONE/ FREQUENZA	POT. WATT	DIMENSIONI MM
ECD0540.WOE	2 - 400-50/460-60	500	300X350X185
ECD0515.WOE	1 - 115/50-60	500	300X650X185
ECD0523.WOE	1 - 230/50-60	500	300X650X185
ECD0840.WOE	2 - 400-50/460-60	800	350X800X205
ECD0815.WOE	1 - 115/50-60	800	350X800X205
ECD1040.WOE	2 - 400-50/460-60	1000	350X800X205
ECD1015.WOE	1 - 115/50-60	1000	350X800X205
ECD1023.WOE	1 - 230/50-60	1000	350X800X205
ECD0823.WOE	1 - 230/50-60	800	350X800X205
ECD1523.WOE	1 - 230/50-60	1500	450X1010X120
ECD1540.WOE	2 - 400-50/460-60	1500	450X1010X120
ECD1515.WOE	1 - 115/50-60	1500	450X1010X120
ECD2046.WOE	3 - 400-50/460-60	2000	470X1295X150
ECD2040.WOE	2 - 400-50/460-60	2000	420X1260X270
ECD2015.WOE	1 - 115/50-60	2000	420X1260X270
ECD2023.WOE	1 - 230/50-60	2000	420X1260X270
ECD3046.WOE	3 - 400-50/460-60	3000	520X1410X300
ECD4046.WOE	3 - 400-50/460-60	4000	520X1410X300

## MONTAGGIO SEMINCASSO

MODELLO	TENSIONE/ FREQUENZA	POT. WATT	DIMENSIONI MM
ECD0540.WOS	2 - 400-50/460-60	500	300X350X100
ECD0515.WOS	1 - 115/50-60	500	350X710X100
ECD0523.WOS	1 - 230/50-60	500	350X710X100
ECD0840.WOS	2 - 400-50/460-60	800	400X855X120
ECD0815.WOS	1 - 115/50-60	800	400X855X120
ECD1040.WOS	2 - 400-50/460-60	1000	400X800X205
ECD1015.WOS	1 - 115/50-60	1000	400X800X205
ECD1023.WOS	1 - 230/50-60	1000	400X800X205
ECD1540.WOS	2 - 400-50/460-60	1500	450X1010X120
ECD1515.WOS	1 - 115/50-60	1500	400X950X205
ECD2046.WOS	3 - 400-50/460-60	2000	450X1010X120
ECD2040.WOS	2 - 400-50/460-60	2000	450X1010X120
ECD2015.WOS	1 - 115/50-60	2000	470X1295X150
ECD2023.WOS	1 - 230/50-60	2000	420X1260X270
ECD3046.WOS	3 - 400-50/460-60	3000	520X1410X300
ECD4046.WOS	3 - 400-50/460-60	4000	570X1450X165
ECD0823.WOS	1 - 230/50-60	800	400X855X120
ECD1523.WOS	1 - 230/50-60	1500	450X1010X120
ECD2023.WOS	1 - 230/50-60	2000	470X1295X150

## MONTAGGIO INCASSATO

MODELLO	TENSIONE/ FREQUENZA	POT. WATT	DIMENSIONI MM
ECD0540.WOI	2 - 400-50/460-60	500	350X710X40
ECD0515.WOI	1 - 115/50-60	500	350X710X40
ECD0523.WOI	1 - 230/50-60	500	350X710X40
ECD0840.WOI	2 - 400-50/460-60	800	400X855X40
ECD0815.WOI	1 - 115/50-60	800	400X855X40
ECD1040.WOI	2 - 400-50/460-60	1000	400X855X40
ECD1015.WOI	1 - 115/50-60	1000	400X855X40
ECD1023.WOI	1 - 230/50-60	1000	400X855X40
ECD1540.WOI	2 - 400-50/460-60	1500	450X1010X40
ECD1515.WOI	1 - 115/50-60	1500	450X1010X40



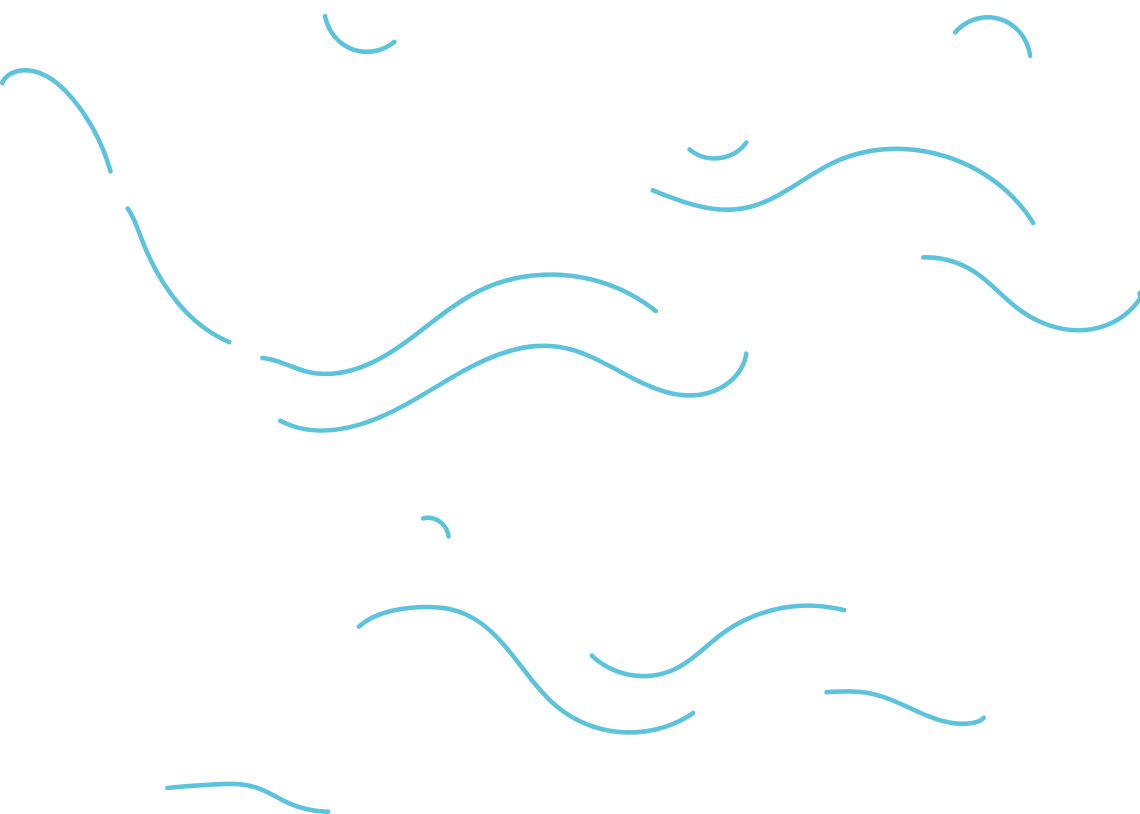


## CONDIZIONATORE EXTRAPIATTO



### CARATTERISTICHE GENERALI

- Capacità frigorifera: 1100-2200 W
- Grado di protezione: IP66 Nema 4X
- Condensatore  $\mu$ channel e autopulente
- Contatti allarme generale e comando remoto di standard
- Montaggio e manutenzione semplice e veloce
- Studiato per lavorare senza filtro
- Materiale: Acciaio Inox AISI 304L
- Connessione elettrica rapida - morsettiera
- Su richiesta possibile verniciatura speciale



**MONTAGGIO ESTERNO**

MODELLO	TENSIONE/ FREQUENZA	POT. WATT	DIMENSIONI MM
ECD1146.DOE	3 - 400-50/460-60	1100	460X1605X205
ECD1115.DOE	1 - 115/50-60	1100	460X1605X205
ECD1123.DOE	1 - 230/50-60	1100	460X1605X205
ECD1546.DOE	3 - 400-50/460-60	1500	460X1635X202
ECD1515.DOE	1 - 115/50-60	1500	460X1635X202
ECD1523.DOE	1 - 230/50-60	2200	460X1635X202
ECD2246.DOE	3 - 400-50/460-60	2200	460X1605X205
ECD2215.DOE	1 - 115/50-60	2200	460X1605X205
ECD2223.DOE	1 - 230/50-60	2200	460X1605X205

**MONTAGGIO SEMINCASSATO**

MODELLO	TENSIONE/ FREQUENZA	POT. WATT	DIMENSIONI MM
ECD1146.DOS	3 - 400-50/460-60	1100	495X1635X202
ECD1115.DOS	1 - 115/50-60	1100	495X1635X202
ECD1123.DOS	1 - 230/50-60	1100	495X1635X202
ECD1546.DOS	3 - 400-50/460-60	1500	495X1635X202
ECD1515.DOS	1 - 115/50-60	1500	495X1635X202
ECD1523.DOS	1 - 230/50-60	1500	495X1635X202
ECD2246.DOS	3 - 400-50/460-60	2200	495X1635X202
ECD2215.DOS	1 - 115/50-60	2200	495X1635X202
ECD2223.DOS	1 - 230/50-60	2200	495X1635X202

**MONTAGGIO INCASSATO**

MODELLO	TENSIONE/ FREQUENZA	POT. WATT	DIMENSIONI MM
ECD1146.DOI	3 - 400-50/460-60	1100	495X1635X202
ECD1115.DOI	1 - 115/50-60	1100	495X1635X202
ECD1123.DOI	1 - 230/50-60	1100	495X1635X202
ECD1546.DOI	3 - 400-50/460-60	1500	495X1635X202
ECD1515.DOI	1 - 115/50-60	1500	495X1635X202
ECD1523.DOI	1 - 230/50-60	1500	495X1635X202
ECD2246.DOI	3 - 400-50/460-60	2200	495X1635X202
ECD2215.DOI	1 - 115/50-60	2200	495X1635X202
ECD2223.DOI	1 - 230/50-60	2200	495X1635X202

**MONTAGGIO PARZIALE**

MODELLO	TENSIONE/ FREQUENZA	POT. WATT	DIMENSIONI MM
ECD1146.DOP	3 - 400-50/460-60	1100	495X1635X202
ECD1115.DOP	1 - 115/50-60	1100	495X1635X202
ECD1123.DOP	1 - 230/50-60	1100	495X1635X202
ECD1546.DOP	3 - 400-50/460-60	1500	495X1635X202
ECD1515.DOP	1 - 115/50-60	1500	495X1635X202
ECD1523.DOP	1 - 230/50-60	1500	495X1635X202
ECD2246.DOP	3 - 400-50/460-60	2200	495X1635X202
ECD2215.DOP	1 - 115/50-60	2200	495X1635X202
ECD2223.DOP	1 - 230/50-60	2200	495X1635X202





## CONDIZIONATORE DA TETTO



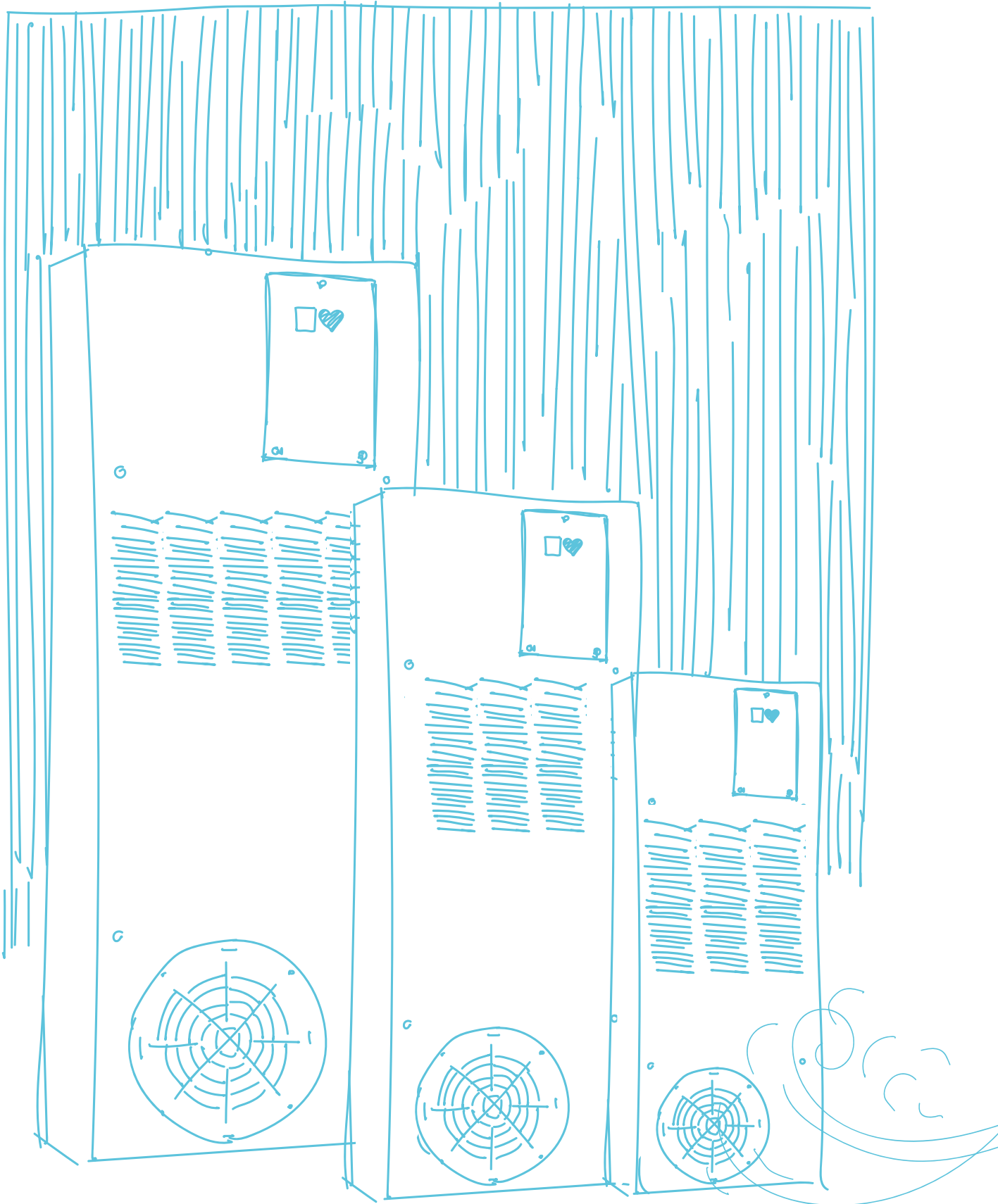
### CARATTERISTICHE GENERALI

- Condensatore autopulente
- Capacità frigorifere: 800-1500 W
- Grado di protezione: IP66 - Nema 4X
- Dissipatore di condensa
- Std. tubo di scarico condensa
- Montaggio e Manutenzione semplice e veloce
- Studiato per lavorare senza filtro
- Materiale: Acciaio Inox AISI 304L
- Connessione elettrica rapida-morsettiera
- Su richiesta possibile verniciatura speciale

## IP 55

MODELLO	TENSIONE/ FREQUENZA	POT. WATT	DIMENSIONI MM
ECD0840.RO	2 - 400-50/460-60	800	600X340X350
ECD0815.RO	1 - 115/50-60	800	600X340X350
ECD0823.RO	1 - 230/50-60	800	600X340X350
ECD1040.RO	2 - 400-50/460-60	1000	600X340X350
ECD1015.RO	1 - 115/50-60	1000	600X340X350
ECD1023.RO	1 - 230/50-60	1000	600X340X350
ECD1540.RO	2 - 400-50/460-60	1500	700X400X400
ECD1515.RO	1 - 115/50-60	1500	700X400X400
ECD1523.RO	1 - 230/50-60	1500	700X400X400





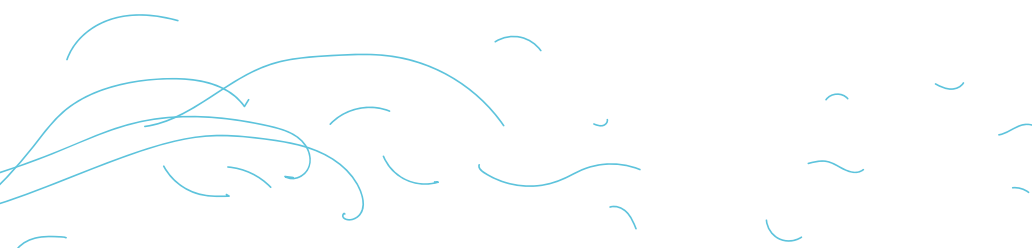


## GAMMA SC INDOOR

La gamma di scambiatori di calore ARIA-ARIA comprende prodotti con:

- Elevato grado di protezione lato armadio
- Varie alimentazioni disponibili
- Certificazione CE e UL
- Montaggio a parete

climatizzazione





## SCAMBIATORE DI CALORE ARIA-ARIA

### CARATTERISTICHE GENERALI



- Pacco di scambio in alluminio brevettato per garantire efficienza con dimensioni ridotte
- 3 taglie
- Resa specifica 17- 55 W/k
- Montaggio e Manutenzione semplice e veloce
- No condensa
- Studiato per lavorare senza filtro
- Materiale Aluzinc: più di 600 ore di resistenza alla nebbia salina
- Connessione elettrica rapida - morsettiera
- Su richiesta possibile verniciatura speciale

## SCAMBIATORE DI CALORE ARIA-ARIA

### CARATTERISTICHE GENERALI



- Pacco di scambio in alluminio brevettato per garantire efficienza con dimensioni ridotte
- 3 taglie
- Resa specifica 17- 55 W/k
- Montaggio e Manutenzione semplice e veloce
- No condensa
- Studiato per lavorare senza filtro
- Materiale Aluzinc: più di 600 ore di resistenza alla nebbia salina
- Connessione elettrica rapida - morsettiera
- Su richiesta possibile verniciatura speciale



## IP 55

### MONTAGGIO ESTERNO

MODELLO	TENSIONE/ FREQUENZA	POT. WATT	DIMENSIONI MM
ESC1723.AAE	1 - 230/50-60	17	280X710X100
ESC1715.AAE	1 - 115/50-60	17	280X710X100
ESC4023.AAE	1 - 230/50-60	40	255X790X100
ESC4015.AAE	1 - 115/50-60	40	255X790X100
ESC5515.AAE	1 - 115/50-60	55	400X950X100
ESC5523.AAE	1 - 230/50-60	55	400X950X100

### MONTAGGIO ESTERNO

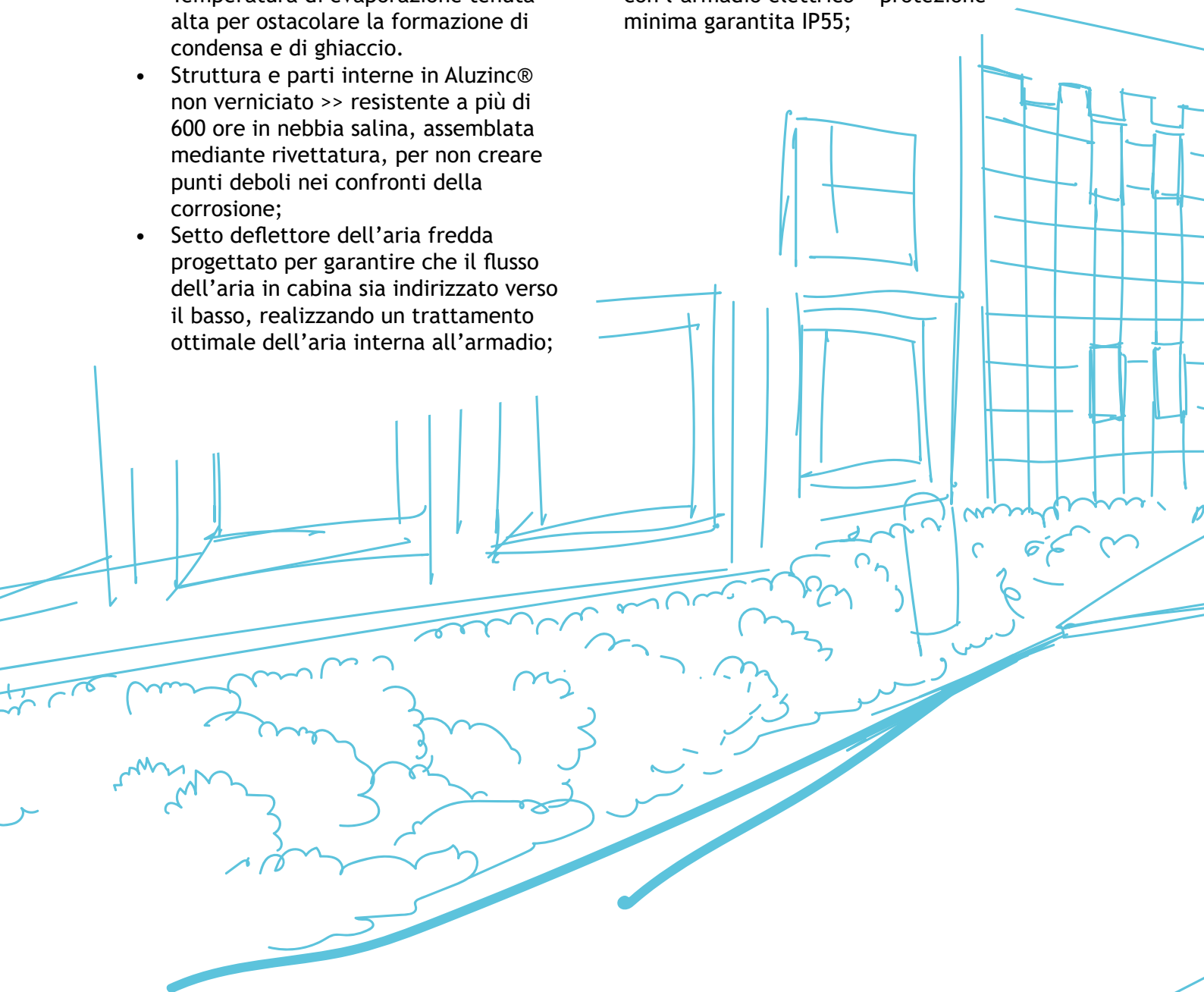
MODELLO	TENSIONE/ FREQUENZA	POT. WATT	DIMENSIONI MM
ESC1723.AAUE	1 - 230/50-60	17	280X710X100
ESC4023.AAUE	1 - 230/50-60	40	255X790X100
ESC4015.AAUE	1 - 115/50-60	40	255X790X100
ESC1715.AAUE	1 - 115/50-60	17	400X950X100
ESC5515.AAUE	1 - 115/50-60	55	400X950X100
ESC5523.AAUE	1 - 230/50-60	55	400X950X100

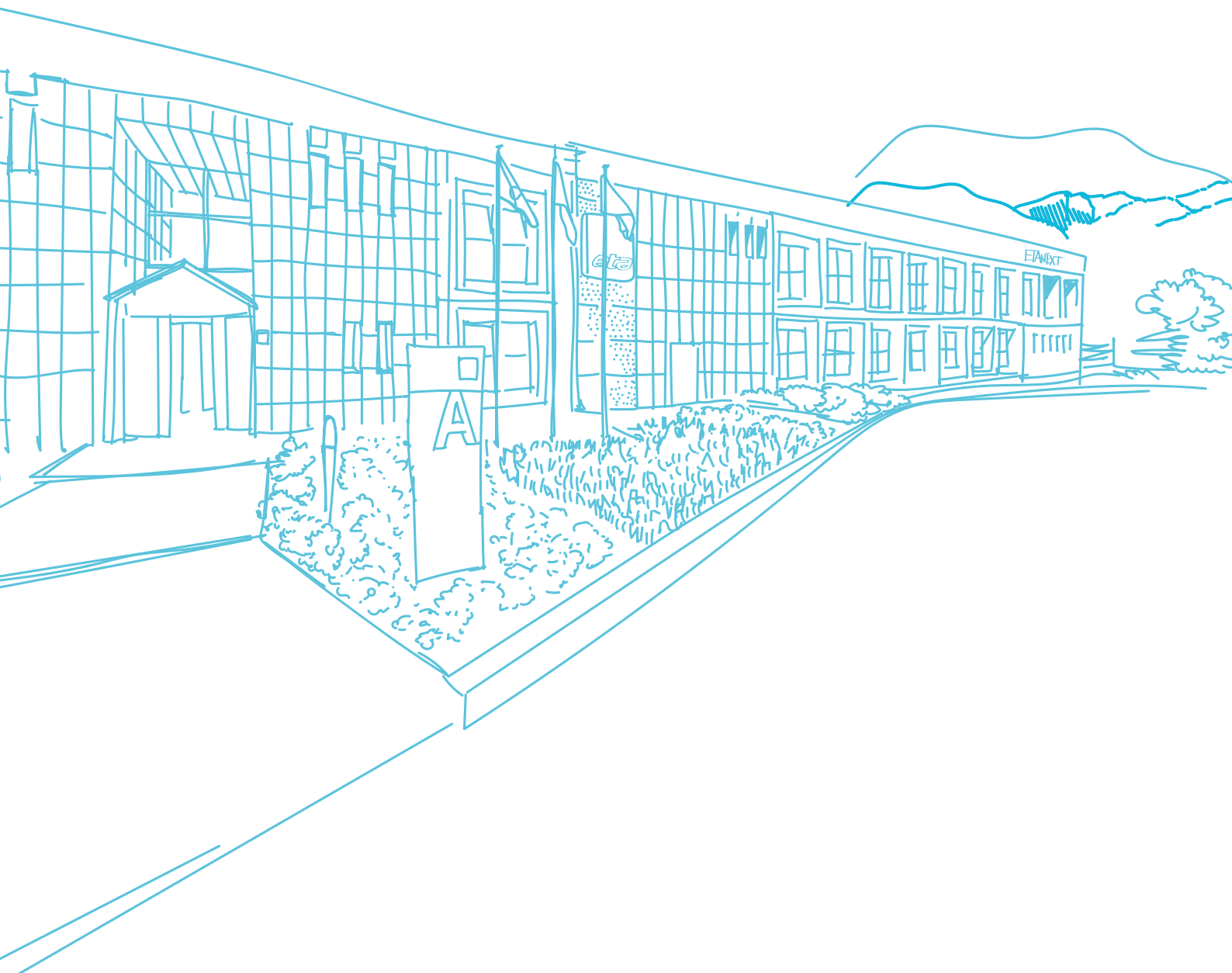




## PERCHÈ SCEGLIERE UN CONDIZIONATORE ETA

- Funzionamento senza filtri;
- Tempistiche per la sostituzione dei componenti molto ridotte;
- Facile manutenzione;
- Batteria condensante libera su tre lati (facile pulizia);
- Batterie: passo tra le alette di almeno 3mm per impedire l'occlusione causata dalle impurità presenti nell'aria;
- Ottimizzazione della resa frigorifera grazie a un corretto dimensionamento del capillare;
- Temperatura di evaporazione tenuta alta per ostacolare la formazione di condensa e di ghiaccio.
- Struttura e parti interne in Aluzinc® non verniciato >> resistente a più di 600 ore in nebbia salina, assemblata mediante rivettatura, per non creare punti deboli nei confronti della corrosione;
- Setto deflettore dell'aria fredda progettato per garantire che il flusso dell'aria in cabina sia indirizzato verso il basso, realizzando un trattamento ottimale dell'aria interna all'armadio;
- Due canali indirizzano l'eventuale condensa sul fondo del climatizzatore;
- Possibilità di integrare il dissipatore di condensa su quasi la totalità dei modelli con tecnologia PTC;
- Dissipatore di condensa di serie sulla gamma da tetto;
- Gamma resistente ad alte temperature (fino a 55°C ambiente);
- Possibilità su alcuni modelli di raggiungere i 60°C ambiente
- Alto grado di protezione di interfaccia con l'armadio elettrico > protezione minima garantita IP55;







ETA  
Headquarters  
Via Monte Barzaghino 6  
22035 Canzo (CO)  
Italy  
+39 031.673611  
+39 031.670554  
info@eta.it  
www.eta.it

SASU E.T.A. France  
Rue du Pré aux Boeufs  
76806 St Etienne du Rouvray  
France  
+33 02 35643470  
info@etafrance.fr

ETA ENCLOSURES Sp. z o.o.  
Sikorskiego 44  
60-451 Wrzesnia  
Poland  
+48 660 515 887  
biuro@eta-enclosures.it

E.T.A. Enclosures Ltd.  
Ignite Magna Way 2  
Rotherham S60 1FD  
United Kingdom  
+44 1709 386630  
+44 1709 369524  
info@eta-enclosures.co.uk

climatizzazione